



MEDIDAS



FICHA TÉCNICA

DESCRIPCIÓN	ESPECIFICACIONES
AÑO DE FABRICACIÓN	2018
MODELO	XC760K
PROCEDENCIA	CHINA
MOTOR	WEICHAI (TIER II) 4 cilindros en línea ,Turbocargado
POTENCIA NOMINAL	70 (61.3) / 2500 HP(KW) / RPM
TORQUE	195 lb - ft lbf-ft @ RPM
CILDRADA	3.0 L
PESO DE OPERACIÓN	3.3 Tn
TIPO DE CABINA	Especificaciones FOPS y ROPS con malla de protección
PRESIÓN MÍNIMA DEL SISTEMA DE LIBERACIÓN	3.000 psi
FLUJO AUXILIAR ESTÁNDAR	20 GMP
TIPO DE CAUDAL	BIDIRECCIONAL
CAPACIDAD DE OPERACIÓN	970 kg
LEVANTE MÍNIMO DE CUCHARÓN (al punto de pivoteo)	3000 mm
CAPACIDAD MÍNIMA DEL CUCHARÓN	0.4 m ³
TIPO DE CUCHARÓN	CON DIENTES EMPERNABLES
CONTROLES HIDRÁULICOS / ELECTROHIDRÁULICOS	SI
TRANSMISIÓN	1 FRONTAL / 1 REVERSA
VELOCIDAD MÍNIMA	11 km/h
CONTROL INTEGRAL GPS	SI
RUEDAS	4 NEUMÁTICOS DE 12"x16.5" PARA TRABAJO PESADO
FRENOS	DEL TIPO HIDROSTÁTICO O HIDROMECAÑICOS
TANQUE DE COMBUSTIBLE	DE ACERO O PLÁSTICO
CAPACIDAD DEL TANQUE DE COMBUSTIBLE	20 gal
RADIO DE GIRO	GIRO SOBRE EJE CENTRAL
VOLTAGE DE SISTEMA ELÉCTRICO	12 V

MULTIFUNCIONES

GRAN VARIEDAD DE APLICACIONES PARA MAXIMIZAR LA VERSATILIDAD

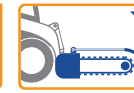
Las herramientas, pueden cambiarse de manera rápida gracias al sistema de acoplador rápido, el cual permite al operario un cambio óptimo sin salir de la cabina.



HORQUILLAS



MARTILLO HIDRÁULICO



ZANJADORAS



CUCHARÓN 4 EN 1



HOJAS ORIENTABLES



CEPILLOS RECOGEDORES



CEPILLOS ORIENTABLES



MOTO-PERFORADORA



PERFILADORA PAVIMENTO



RETRO-EXCAVADORA



SIERRA PARA ALCANTARILLADO



RODILLO VIBRATORIO

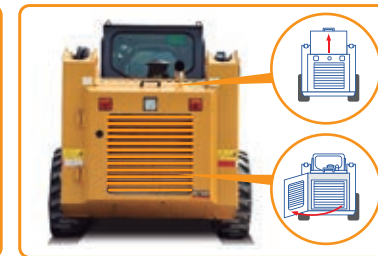
CARACTERÍSTICAS DEL MODELO

- Con gran potencia y gran cantidad de herramientas intercambiables, puede adaptarse rápidamente a lugares con espacios angostos y es la herramienta ideal para construcción de pistas, mantenimiento municipal, manipulación en puertos, etc.
- Diseño sólido y fiable, tiene una estructura compacta con gran firmeza y seguridad. Probado bajo un Análisis de Elementos Finitos, para reforzar las zonas críticas y evitar la concentración de estrés en partes críticas de la estructura.
- Al subir el cucharón, mantiene un nivel que previene la dispersión de los materiales. Su estructura compacta y radio de giro bajo le facilita adaptarse a cualquier terreno. El sistema de acoplador, permite el cambio de herramientas de manera rápida en lugares de construcción



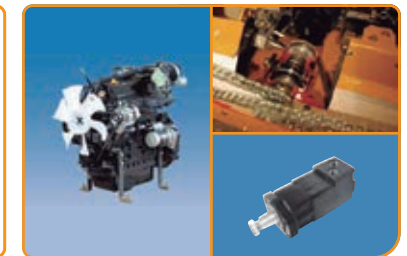
AMBIENTE OPERATIVO SEGURO Y CÓMODO

- Cabina con FOPS y ROPS, cinturón de seguridad, parachoques, martillo de emergencia y extinguidor garantizan la seguridad del operario.
- La cabina cuenta con un espacio amplio, asiento ajustable y controles ubicados de manera ergonómica para así asegurar una operación con mayor facilidad.



FACILIDAD DE SERVICIO Y MANTENIMIENTO

- La puerta trasera y superior, pueden abrirse con facilidad para realizar una labor de mantenimiento a tiempo
- Su fácil acceso de mantenimiento hace que el equipo esté en constante uso. La cabina se puede inclinar hacia atrás en un ángulo amplio para realizar reparaciones y los respectivos mantenimientos con facilidad.



SISTEMA DE TRANSMISIÓN POTENTE Y EFICAZ

- Motor de WEICHAI el cual brinda gran potencia, bajas emisiones y eficiencia en consumo de combustible.
- Sistema de manejo hidráulico, da un permite al operario estabilidad y eficacia.
- Piñones y cadenas de alta resistencia sellados herméticamente y protegidos de cualquier tipo de contaminación externa.